



**Garagentore nach Maß,  
ein Schmuckstück für Ihr Haus**



DESIGN-LINE QUARTZ

# Ein Garagentor mit einer persönlichen Note

Ihr Haus ist schön, aber es fehlt ihm vielleicht das gewisse Etwas eines schönen und praktischen Garagentores. Sie suchen ein zuverlässiges und langlebiges Produkt, das einfach und sicher bedient werden kann. Aber vor allem ein Garagentor, das auf der Grundlage Ihrer persönlichen Vorstellungen und in Harmonie zu Ihrem Haus angefertigt wird.

Jedes Garagentor, das unser Werk verlässt, wird individuell auf der Grundlage Ihrer Bestellung hergestellt.

Wir bieten Ihnen ein umfassendes Sortiment an qualitativ hochwertigen Materialien in unterschiedlichen Stilen, Strukturen und Designs, das wir für Sie in einem übersichtlichen Schema zusammengefasst haben (siehe Anlage). Sie können beliebig kombinieren. Auch die Farbgebung Ihres Garagentores richtet sich ganz nach Ihrem Geschmack und der Ausstrahlung Ihres Hauses.

Dank der Konstruktion des Tores, beispielsweise durch die Verwendung von horizontalen Paneelen, können Sie den Raum in Ihrer Garage optimal nutzen. Unsere Garagentore

entsprechen den strengen europäischen Richtlinien in den Bereichen Sicherheit und Dauerhaftigkeit. Seit Jahrzehnten bilden unsere Tore in unterschiedlichen Einbausituationen und unter stetig wechselnden Witterungsbedingungen (Temperatur, Wind und Wasser) eine zuverlässige und einfach zu bedienende Fassadenabdichtung.

Und das in ganz Europa, vom kühlen Norwegen über Deutschland und Großbritannien bis ins heiße Spanien. Diese Broschüre enthält eine detaillierte Übersicht unseres Sortiments. Auf dieser Grundlage legen Sie die Spezifikationen Ihres Tores fest. Gerne stellen wir für Sie ein erschwingliches und exklusives Garagentor her, das exakt Ihren individuellen Wünschen entspricht.

# 10 Jahre Royal-Garantie

Ihr Garagentor soll schön sein und zur Atmosphäre Ihres Hauses passen. Außerdem möchten Sie ein Tor, das garantiert langlebig und sicher ist. Das gilt sowohl für die Konstruktion, die verwendeten Materialien als auch für alle weiteren Teile. Wir gewährleisten höchste Qualität.

Unsere Garagentore werden ausschließlich aus hochwertigen und langlebigen Materialien hergestellt. Sie sind von dem SKG-Institut geprüft und zertifiziert worden. Selbstverständlich erfüllen unsere Tore die europäische Norm EN 13241-1, die Grundlage für die Vergabe des CE-Gütezeichens ist.

Jedes Garagentor wird von uns sachkundig und exakt auf Maß gefertigt und vor der Auslieferung umfassend kontrolliert.

Deshalb gewähren wir 10 Jahre umfassende Werksgarantie auf Ihr gesamtes Tor. Dies gilt auch für alle verschleißempfindlichen Teile wie Torsionsfedern, Hubseile, Scharniere und Laufrollen. Die näheren Bedingungen dieser einzigartigen Garantie sind bei uns erhältlich.



# Sicherheit geht vor!

Sicherheit ist nicht nur im, sondern auch rund um Ihr Haus herum wichtig. Deshalb steht bei der Konstruktion und Bedienung unserer Garagentore die Sicherheit im Mittelpunkt.

Ihr Garagentor muss langfristig zuverlässig funktionieren und einfach bedient werden können. Ebenso muss Ihr Tor gut verschließbar sein.





### **Finger-Einklemmschutz**

Alle Garagentore sind serienmäßig mit dem gesetzlich vorgeschriebenen Fingerklemmschutz ausgerüstet. Diese Absicherung verhindert, dass Ihre Finger beim Öffnen und Schließen des Tores zwischen zwei Paneelen eingeklemmt werden können.

### **Federbruchsicherung**

Ebenso verfügen alle unsere Tore über eine Federbruchsicherung. Auch dies ist eine gesetzliche Anforderung. Diese verhindert, dass sich das Tor in unvorhergesehenen Situationen, beispielsweise bei Bruch einer Feder, plötzlich schließt. So werden gefährliche Situationen und Schäden vermieden.

### **Einbruchschutz**

Hauseinbrüche sind leider an der Tagesordnung. Deshalb ist es wichtig, dass Ihr Garagentor gut gesichert ist. Auch die Verschlüsse unserer Garagentore sind von dem SKG-Institut geprüft und zertifiziert worden. Das SKG-Gütezeichen ist ein wichtiger Sicherheitsaspekt.

### **Hebesicherung**

Wenn Ihr Garagentor mit einem automatischen Torantrieb ausgerüstet wird, so verfügt es automatisch über eine Hebesicherung. Der Antrieb verhindert über den Aufbau eines Gegendruckes, dass Ihr Tor von außen per Hand geöffnet werden kann.

### **Aufaufschutz**

Unsere Garagentore mit automatischem Torantrieb sind alle mit einer Kraftbegrenzung versehen. Diese sorgt dafür, dass sich das Tor beim Auffahren gegen einen Widerstand, z.B. bei Berührung eines Kindes oder eines Fahrzeuges, sofort wieder aufwärts bewegt.



# High-Line, die elegante Klasse

Für viele ist das High-Line-Garagentor die perfekte Kombination aus Langlebigkeit, Funktionalität und Ausstrahlung.

Auch deshalb sind die Tore der High-Line-Serie die meist verkauften Tore unseres Sortiments. Die Serie umfasst drei deutliche Strukturen: Woodgrain, Stucco und Satin. Außerdem haben Sie bei jeder Struktur die Wahl aus mehreren Linienführungen, von klassisch bis modern. Ihr Tor wird für Sie nach Maß angefertigt und in der von Ihnen gewünschten Farbe ausgeführt.





WOODGRAIN LIGNA

### High-Line Woodgrain, Relief mit Holzstruktur

Ein Garagentor muss schön sein und zur Atmosphäre Ihres Hauses passen. Das High-Line Woodgrain passt hervorragend zu praktisch jedem Haus. Die Woodgrain-Oberfläche referiert an eine Holzstruktur, die klassische Ausführung eines Garagentores.

Sie können die von Ihnen bevorzugte Oberflächenstruktur mit vier Linienführungen kombinieren. Das Woodgrain Cassetta ist das klassischste Tor in unserem Programm. Die schönen Kassetten referieren an traditionelle Holztore. Das Woodgrain Plancha ähnelt am ehesten einem Aufbau aus schmalen Brettern, während das Woodgrain Ligna gerade ein breiteres Brettermotiv besitzt.

Mit dem Woodgrain Plano entscheiden Sie sich für eine ruhige, einfache Linienführung. Außerdem können Sie die Farbe an die farbliche Gestaltung Ihres gesamten Hauses anpassen. Ein High-Line Woodgrain-Garagentor ist immer eine gute Wahl mit einer robusten Ausstrahlung!



PLANO  
Woodgrain ohne  
horizontale Sicken



LIGNA  
Woodgrain mit  
einer einzigen  
tiefen Sicke



PLANCHA  
Woodgrain  
mit mehreren  
tiefen Sicken



CASSETTA  
Woodgrain mit  
Kassetten



## STUCCO COLORE

### High-Line Stucco dekorative Strukturwirkung

Die Stucco-Oberfläche wurde im Hinblick auf Nachhaltigkeit entworfen. Die schöne Stucco-Profilierung gewährleistet eine lange Lebensdauer und hält einiges aus.

Die Stucco Plano und Plancha passen mühelos zu jedem Haus und tragen zu einer zeitlosen Ausstrahlung bei. Die 40 mm dicken Stahl-Sandwich-Paneele schließen praktisch nahtlos aneinander an und halten Zugluft und Kälte ab. Lieben Sie Farbe, dann ist das Stucco Colore ideal für Sie! Sie haben die Wahl aus 18 Farben, kombiniert mit einer raffinierten untiefen Linienführung.

Ein High-Line Stucco-Garagentor ist eine schöne und vernünftige Investition.



**PLANO**  
Stucco ohne  
horizontale Sicken



**PLANCHA**  
Stucco mit  
mehreren tiefen Sicken



**COLORE**  
Stucco mit  
mehreren untiefen Sicken



RAL 1015 RAL 1021



RAL 5010 RAL 8014



RAL 3000 RAL 5003



RAL 6005 RAL 6009



RAL 7016 RAL 7021



RAL 7022 RAL 7035



RAL 9001 RAL 9002



RAL 9005 RAL 9006



RAL 9007 RAL 9010



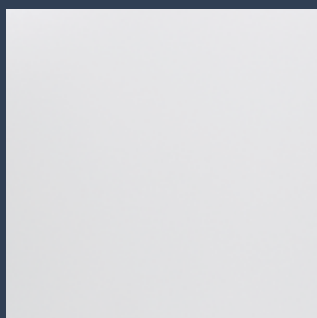
### Satin, glatte Oberfläche

Das High-Line Satin besitzt eine völlig glatte Oberfläche OHNE Struktur. Die langlebige weiße Deckschicht ist gegen die extremsten Witterungsbedingungen bestand. Wenn Sie eine moderne Ausstrahlung suchen, ist das Satin für Sie die richtige Wahl!

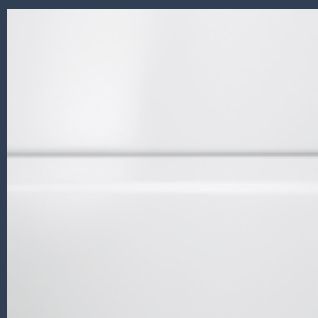
Die Paneele des Satin Plano haben keine Sicken, wodurch das Tor eine schlichte zeitlose Ausstrahlung besitzt. Beim Satin Ligna werden die Paneele von einer einzigen tiefen Sicke unterbrochen. Dieses hinzugefügte Element schafft ein

lebendiges Bild. Die asymmetrische tiefe Sicke des Satin Stylo verleiht dem modernen Aussehen eine spielerische Dimension. Natürlich können die Tore aus der High-Line Satin-Serie in praktisch jeder anderen Farbe geliefert werden, so dass das Tor in völliger Harmonie mit Ihrem Haus ist.

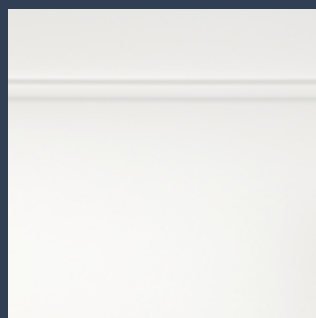
Sie können Ihrem High-Line-Garagentor mit den Paneelen aus der High-Line-Auswahl einen völlig eigenen Stil verleihen. Jeder Paneeltyp besitzt eine einzigartige Ausstrahlung, Struktur und Profilierung.



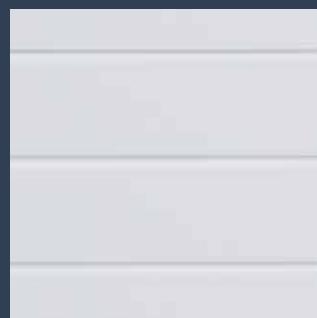
PLANO  
Satin ohne  
horizontale Sicken



LIGNA  
Satin mit einer  
einzigsten tiefen Sicke



STYLO  
Satin mit einer einzigen  
tiefen, asymmetrischen Sicke



PLANCHA  
Satin mit mehreren  
tiefen Sicken



# Wood-Line, aus dem "besten Holz" geschnitzt

Suchen Sie ein Garagentor mit einem authentischen, warmen Holz-Look? Und möchten Sie außerdem ein Garagentor mit der Lebensdauer und dem Wartungskomfort eines Stahltores? Die Wood-Line-Paneele sind von echtem Holz kaum zu unterscheiden und verleihen Ihrem Haus eine stimmungsvolle Ausstrahlung. Sie sind jedoch so robust wie die Stahltoore.





WOOD-LINE PLANCHA

#### Vier Alternativen Wood-Line Paneelen

Die Grundlage des Wood-Line-Garagentores bilden, genau wie bei der High-Line-Serie, horizontale 40-mm-Stahl-Sandwich-Paneele mit einem isolierenden feuerhemmenden Schaumkern (FCKW-frei). Die Paneele sind mit verschiedenen Holzstrukturen und einem fühlbaren Relief versehen. Dies verleiht dem Tor ein warmes Ambiente und das exklusive Aussehen von echtem Holz. Das solide, extra starke Stahlblech garantiert eine lange Lebensdauer. Zudem sind die Paneele sehr pflegeleicht, im Gegensatz zu echtem Holz.

Wählen Sie hier den Holzlook Ihrer Wahl aus: zeitlos und glatt oder gerade klassisch und ländlich. Das Wood-Line Plancha ist in heller oder dunkler Eiche erhältlich, die übrigen Modelle sind in heller Eiche ausgeführt. Wir stellen Ihr Tor nach Maß und in dem von Ihnen gewünschten Stil her. Sie haben die Wahl!



PLANO  
Wood ohne  
horizontale Sicken



LIGNA  
Wood mit einer  
einzig tiefen Sicke



PLANCHA  
Wood mit mehreren  
untiefen Sicken



DESIGN-LINE GRANITE

# Design-Line, architektonischer Trendsetter

Sind Sie auf der Suche nach einem Garagentor mit einer ganz eigenen Ausstrahlung? Dann schauen Sie sich unsere Design-Line-Serie an. Die 40 mm starken Stahl-Sandwich-Panele dieser Serie können in sechs verschiedenen Designs ausgeführt werden: Micro, Antra, Nature, Quartz, Nero und Corten. Jeweils mit einem eigenen Charakter: modern, natürlich oder zeitlos. Mit einem Design-Line-Garagentor setzen Sie einen architektonischen Trend und verleihen Ihrem Haus ein besonderes Aussehen.



DESIGN-LINE MICRO



MICRO 7016



MICRO 9016



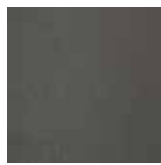
MICRO 9007



MICRO 9006



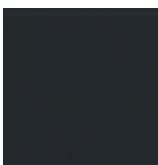
ANTRA



GRANITE



QUARTZ



NERO



CORTEN

### Design-Line Micro

Das charakteristische Linienspiel und Relief (Mikroprofilierung) der Design-Line Micro verleiht Ihrem Garagentor ein markantes Aussehen. Micro ist serienmäßig in vier Farben erhältlich: RAL 7016, 9006, 9007 und 9016.

### Design-Line Antra

Design-Line Antra ist in einer schönen Anthrazit-Farbe ausgeführt und mit einer besonderen Textur versehen. Sie verleiht dem Garagentor eine moderne Ausstrahlung, passend zu den neuesten Architektur-Trends.

### Design-Line Granite

Der Name sagt es bereits, robust und stabil! Die hochwertige Oberflächenstruktur in Kombination mit der dunkelgrauen Ausstrahlung macht das Granite besonders empfehlenswert! Das Granite ist ein Beispiel für guten Geschmack, das Ihrem Haus Klasse verleiht. Wie alle Paneele aus der Design-Line-Serie erfüllt auch das Granite die höchsten Qualitätsanforderungen.

### Design-Line Quartz

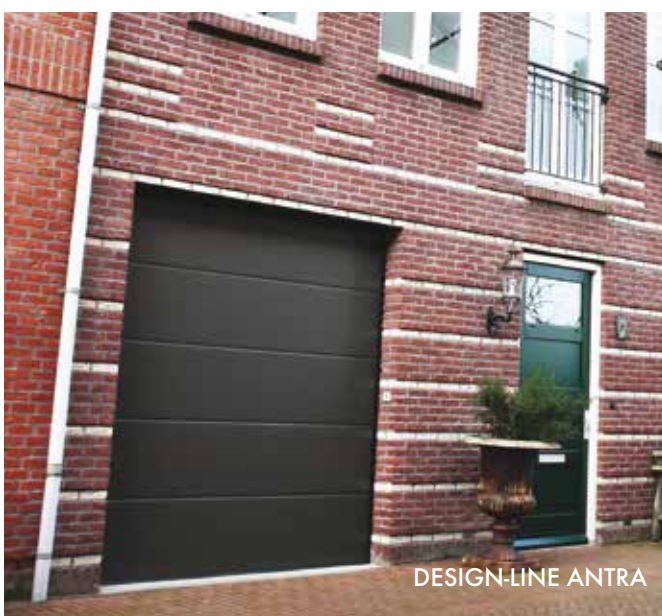
Wenn Sie für Ihr Garagentor eine ruhige natürliche Ausstrahlung suchen, können Sie sich in unserer Design-Line-Serie auch für das Quartz-Modell entscheiden. Die einzigartige quarzgraue Struktur dieses Designs sorgt für eine frische und überraschend natürliche Ausstrahlung. Sie werden an jedem Tor aus der Design-Line-Serie jahrelang Ihre wahre Freude haben. Die Design-Line-Serie für jahrelangen problemlosen Genuss.

### Nero

Das Design-Line Nero hat eine robuste Ausstrahlung. Dieses mattschwarze Paneel mit feiner Oberflächenstruktur eignet sich hervorragend für moderne Architektur.

### Design-Line Corten

Die wunderschöne Optik dieses Paneels - mit einer perfekt ausgeführten Imitat-Rostbeschichtung von Cortenstahl - wird Sie überraschen! Design-Line Corten lässt sich mühelos in schlichte und moderne Architektur integrieren.



DESIGN-LINE ANTRA

# Top-Line, der kreative Spielraum

Top-Line ist ein zuverlässiges und langlebiges Aluminiumtor mit zahllosen Variationsmöglichkeiten. Das Garagentor besteht aus einem wartungsfreien Rahmen aus Aluminium, den Sie ganz individuell mit verschiedenartigen Füllungen und/oder Verglasungen versehen können. Ihr Garagentor erhält dadurch eine überraschend andere Ausstrahlung.



### Unbegrenzte Möglichkeiten

Der Aluminiumrahmen des Top-Line-Garagentores kann mit unterschiedlichen Füllungen versehen werden. Durch die Kombination transparenter und geschlossener Füllungen können Sie dem Tor ein ganz eigenes Styling verleihen. Sowohl die Höhe als auch die Breite der Sektionen lassen sich genau an die Garage anpassen, wodurch eine sehr harmonische Einheit entsteht. Auch die Möglichkeiten der Farbkombinationen von Rahmen und Füllungen sind praktisch unbegrenzt und können unabhängig voneinander ausgewählt werden. Sie haben innerhalb der Top-Line-Serie maximale

kreative Freiheit. Entwerfen Sie ein Qualitätstor, das in Bezug auf Ausstrahlung, Farbe und Flächenverteilung genau zu Ihrem Haus und Ihrem Stil passt. Wir verfügen über das Know-how und die Produktionsmöglichkeiten, um auch komplexere und individuellere Wünsche erfüllen zu können.

Top-Line-Sektionen können sowohl in der High-Line- als auch in der Wood-Line-Serie auch als verglaste Sektionen verwendet werden. Damit verschönern Sie nicht nur das Aussehen Ihres Tores, sondern schaffen auch mehr Lichteinfall in Ihre Garage.

Dichtungen		
	Luft (gemäß EN 12426)	Wasser (gemäß EN 12425)
Top-Line-Serie	Klasse 4	Klasse 3
Windbelastung (getestet gemäß EN 12424)		
	Bis LB = 2500 mm	Bis LB = 5000 mm
Top-Line-Serie	Klasse 5	Klasse 5
U-Wert		
Top-Line-Serie	2,7	



# Optionen und Zubehör

Unsere Garagentore können mit den folgenden Optionen oder Zubehörteilen ausgestattet werden. Alle unsere Optionen und Zubehörteile werden umfassend auf u.a. Funktionalität und Langlebigkeit getestet.

## Einfache Bedienung

Um das Garagentor zu betätigen, können Sie zwischen Handbetätigung oder automatischem Torantrieb auswählen. Wir beraten Sie diesbezüglich gern!

## Farboptionen

Alle unsere Tore werden serienmäßig mit einer weißen, langlebigen Beschichtung geliefert. Es ist aber auch jeder andere Farbton realisierbar. Die Farbauswahl ist praktisch unbegrenzt. Wir informieren Sie gern über die umfassenden Möglichkeiten.



RECHTECKIGE FENSTER



RECHTECKIGE FENSTER MIT FLÄCHENVERTEILUNG



RUNDE EDELSTAHLFENSTER

Verschiedene Arten von Fenstern



Tor mit 3 Lüftungsgittern.



Schlupftür, niedrigere Schwelle. Die Innovation.



Hochwertiger Griff in Schwarz oder Metallfarben





# Laufschienensystem, die stille Kraft

Zum Öffnen und Schließen Ihres Garagentores wird ein Laufschienensystem benötigt. Dieses System ist, ebenso wie das Torblatt, immer Maßarbeit. Die Qualität und Stabilität der Laufschienen bestimmen maßgeblich die Lebensdauer und den Laufkomfort Ihres Garagentores. Deshalb haben wir ein innovatives Schienensystem entwickelt. Die Schienen sind aus hochwertigem, galvanisiertem Stahl gefertigt.

# Innovative Laufschienensysteme

Um für jede Fassade und Einbausituation eine hochwertige Lösung gewährleisten zu können, bieten wir 5 verschiedene Laufschienensysteme an.

## **Universelles Laufschienensystem (G200)**

Alle unsere Laufschienensysteme und Garagentore sind so konstruiert, dass das Tor senkrecht nach oben und unten fährt. Das Tor pendelt beim Öffnen und Schließen im Gegensatz zu einem Schwingtor nicht nach vorne. Dadurch können Sie den Raum vor und hinter dem Garagentor immer optimal nutzen. Für das G200 benötigt man einen Sturzfreiraum von 200 mm. Bei allen Laufschienensystemen verwenden wir ausschließlich galvanisierte Torsionsfedern, die sich beim G200 direkt über dem Tor befinden.

## **Serienmäßiges Laufschienensystem (G160)**

Hat Ihre Garage eine etwas geringere Einbauhöhe für den Einbau eines neuen Garagentores? Das ist grundsätzlich kein Problem. Das G160-Laufschienensystem benötigt nur einen Sturzfreiraum von 160 mm über der Fassadenöffnung. Ebenso wie bei den übrigen Laufschienensystemen ist das G160-Laufschienensystem äußerst stabil konstruiert, so dass wir eine lange Lebensdauer gewährleisten können.

## **Bei minimaler Einbauhöhe (G100)**

Verfügt Ihre Garage nur über eine sehr begrenzte Einbauhöhe für den Einbau eines neuen Garagentores? Dies stellt grundsätzlich kein Problem dar. Das G100-Laufschienensystem benötigt nur einen Sturzfreiraum von 100 mm. Die Torsionsfedern befinden sich beim G100 am Ende der horizontalen Schienen.

## **Ersetzen alter Schwingtore (R60)**

Das R60-Laufschienensystem eignet sich besonders gut für das Ersetzen alter, nicht isolierter Schwingtore. Das System wurde so entwickelt, dass beim Einbau Ihres neuen Garagentores keine baulichen Änderungen vorgenommen zu werden brauchen. Beim R60 benötigt man nur 60 mm Sturzfreiraum. Das R60 wird ausschließlich mit automatischem Torantrieb ausgeliefert.

## **TS100 – Zugfedern**

Das TS100-System ist als Laufschienensystem für ein neues Tor oder für ein Ersatztor geeignet. Das System verwendet Zugfedern, die vollständig in den senkrechten Schienen eingearbeitet sind. Dadurch entsteht ein ästhetisches Gesamtbild. Das TS100-Laufschienensystem benötigt oberhalb der Fassadenöffnung einen Sturzfreiraum von 100 mm. Dank einer schnelleren Montage können wir dieses System preisgünstiger anbieten. Das TS100 kann bei Toren mit einer maximalen Größe von 3000 mm Höhe und 4000 mm Breite verwendet werden.



# Ausgeklügelte Technik

Um Ihr Garagentor noch komfortabler und leiser durch das Schienensystem laufen zu lassen, verwenden wir innovative Technik. Zudem sorgen die 30 mm breiten Dichtungsgummis für eine perfekte Abdichtung.

## Smart-Connection®

Ein gutes Beispiel dieser ausgeklügelten Technik ist die von uns patentierte Smart-Connection®. Dies ist eine gemuffte und somit nahezu stoßfreie Verbindung zwischen den waagerechten und senkrechten Schienen. Diese innovative Lösung sorgt für einen fast geräuschlosen Lauf des Tores und macht es weniger verschleißanfällig.



## Aluminiumkurve

Im Laufschiensystem verwenden wir serienmäßig eine aus Aluminium gefertigte Kurve. Dieses hochwertige Material verleiht der Kurve eine perfekte Passform und verhindert frühzeitigen Verschleiß. Qualitativ die beste Lösung!



## Zuverlässige Abdichtung

Ein Garagentor soll Ihre Fassade wind- und wasserdicht abschließen. Deshalb sind unsere Tore mit einem 30 mm breiten, flexiblen EPDM-Gummi versehen. Die Breite und Flexibilität des Gummis garantieren eine zuverlässige Fassadenabdichtung und schützen Ihre Garage auch unter wechselnden Witterungsbedingungen hervorragend vor Zugluft und Feuchtigkeit.



## Pulverbeschichtete Torsionsfedern

Die Torsionsfedern sind ein äußerst wichtiges Teil des Garagentors. Deshalb verwenden wir immer bei den G- und R-Laufschiensystemen mindestens 2 Torsionsfedern und bei großen Toren können sogar 4 Torsionsfedern verwendet werden. Torsionsfedern sorgen für den Ausgleich des Garagentores und sind daher unentbehrlich. Wir verwenden ausschließlich pulverbeschichtete Torsionsfedern, so dass Korrosion keine Chance hat.



Jedes Garagentor, das unser Werk verlässt, wird aufgrund Ihrer individuellen Bestellung und somit auf Ihren Namen hergestellt. Die Produktionsprozesse sind unter Beibehaltung einer hohen Flexibilität optimal automatisiert. Genauestens programmierte Maschinen gewährleisten exakte Abmessungen; und kontrollieren die Prozesse millimetergenau. Wir verwenden bei der Produktion ausschließlich hochwertige Materialien.

Qualität und Maßarbeit sind schließlich unser Standard.