



BDS120

Miniatur-Handsender, bidirektional

2-Kanal, inkl. Ringöse, mit orangener LED, Batterie CR2032

Art.-Nr.: 2905032

EAN: 4250035413894

Maße (BxHxT): 35x65x10 mm

BHS121

Miniatur-Handsender, unidirektional

2-Kanal, inkl. Ringöse, mit roter LED, Batterie CR2032

Art.-Nr.: 2905030

EAN: 4250035413887

Maße (BxHxT): 35x65x10 mm





BDS140

Handsender bidirektional, 4-Kanal

mit orangener LED, Batterie 1,5 V AAA

Art.-Nr.: 2905122
EAN: 4250035414761
Maße (BxHxT): 43x94x17 mm

BDS140 SET

Handsender bidirektional, 4-Kanal

mit orangener LED, inkl. Wandhalterung und
Sonnenblenden-Klipp, Batterie 1,5 V AAA

Art.-Nr.: 2905034
EAN: 4250035413900
Maße (BxHxT): 43x94x17 mm





BDS150

Handsender bidirektional, 5-Kanal

mit orangener LED, mit Torzustandsanzeige,
Batterie 1,5 V AAA

Art.-Nr.: 2905123
EAN: 4250035414778
Maße (BxHxT): 43x94x17 mm

BDS150 SET

Handsender bidirektional, 5-Kanal

mit orangener LED, inkl. Wandhalterung und Sonnen-
blenden-Klipp, mit Torzustandsanzeige, Batterie 1,5 V AAA

Art.-Nr.: 2905036
EAN: 4250035413917
Maße (BxHxT): 43x94x17 mm





BDS591

Funk-Codetaster bidirektional

Beleuchteter 10-Kanal Funk-Codetaster
mit robuster Edelstahlkastatur.
Batterie: 2 x 1,5 V AAA

Art.-Nr.: 2905980
EAN: 4250035415164
Maße (BxHxT): 65x105x17 mm





BHS591

Funk-Codetaster Blue *code*

Beleuchteter 4-Kanal Funk-Codetaster, IP 65.
Batterie: 1 x 9 V Block

Art.-Nr.: 2901906
EAN: 4250035411883
Maße (BxHxT): 80x110x40 mm





FFL12

Drahtloses Fingerscan-System

2 Kanäle, zur Steuerung von 2 Antrieben mittels Fingerabdruck, bis zu 12 Fingerabdrücke einlernbar, Anzeige über 3 LED, Batterie 4 x 1,5 V AAA.

Art.-Nr.: 437678

EAN: 4250035412422

Maße (BxHxT): 80x130x45 mm



BDE415

Steckdosenempfänger bidirektional

1-Kanal, mit potentialfreiem Ausgang, zur Ansteuerung von Fremdantrieben, mit ca. 1,9 m Anschlusskabel, potentialfreier Kontakt, max. 24 VDC/1A

Art.-Nr.: 2905975

EAN: 4250035415294

Maße (BxHxT): 60x110x43 mm



Berner-Box

Schnittstelle zwischen LAN bzw. WLAN / Internet und der Berner-BiSure Funktechnologie. In Verbindung mit der Berner Secure Mobile App steuern Sie mit Ihrem Smartphone bzw. Ihrem Tablet Ihre Berner BiSure Funkprodukte.

Art.-Nr.: 2906112

EAN: 4250035415133

Maße (BxHxT): 145x75x60 mm





BHS153

Mini-Handsender Blue *opal*

5-Kanal im Metallgehäuse, mit blauer LED,
Batterie 2 x LR932

Art.-Nr.: 2901893
EAN: 4250035410039
Maße (BxHxT): 25x53x10 mm





BHS211

Handsender Blue *car1*

1-Kanal, zur Aufnahme in einem Kfz-Zigarettenanzünder, mit blauer LED, Batterie 1 x CR2025

Art.-Nr.: 2901895
EAN: 4250035410848

BHS221

Handsender Blue *car2*

2-Kanal, zur Aufnahme in einem Kfz-Zigarettenanzünder mit blauer LED, Batterie 1 x CR2025

Art.-Nr.: 2901896
EAN: 4250035410855





BHS421

Funk-Innentaster Blue *push 2*

2 Kanäle zur Steuerung von 2 Antrieben, Schalter für Ein-/Aus der an den Funkinnentaster angeschlossenen Bedienelemente. Anschlussmöglichkeit von max. 2 Bedienelementen. Batterie 1 x CR2032

Art.-Nr.: 2901898
EAN: 4250035410909
Maße (BxHxT): 80x110x30 mm





CTR1B

Code-Taster 1-Kanal

mit beleuchteter Tastatur zur Steuerung eines Antriebes; bestehend aus Tastatur und Auswerteelektronik im separaten AP-Gehäuse, Relaiskontakt potentialfrei, bis 3 Tastaturen anschließbar, Betriebsspannung 24 V oder 230 V

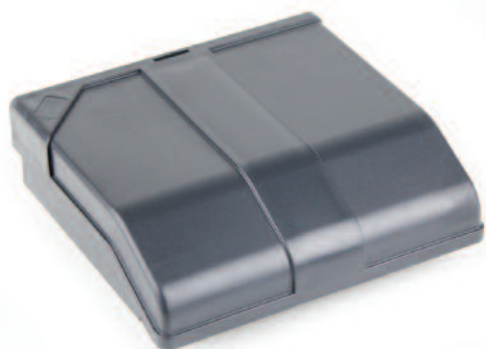
Art.-Nr.:	436222
EAN:	4250035406643
Maße Tastatur (BxHxT):	80x110x20 mm
Maße Auswerteeinheit (BxHxT):	140x130x50 mm

CTR2B

Code-Taster 2-Kanal

wie CTR1B, jedoch zur Ansteuerung von zwei Antrieben

Art.-Nr.:	436223
EAN:	4250035406636



Auswerteelektronik



TTR1 / TTR1000

Transpondertaster 1 Kanal

(berührungslos) zur Steuerung eines Antriebes, bestehend aus Leseinheit und Auswerteelektronik im separaten AP-Gehäuse, Relaiskontakt potentialfrei, Betriebsspannung 230 V, einschl. 2 Transponderschlüssel, bis zu 100 / 1000 Schlüssel an- und abmeldbar, ohne Anschlussleitung. Zwischengehäuse bei der Montage auf Metall mitbestellen!

Art.-Nr.: 437047 / 2902032

EAN: 4250035404489 / 4250035410176

Maße Leseinheit (BxHxT): 80x110x20 mm

Maße Auswerteeinheit (BxHxT): 140x130x50 mm



TS

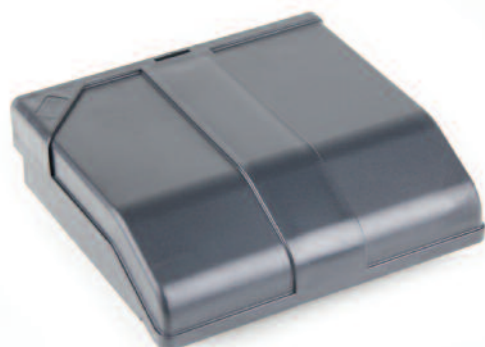
Transponderschlüssel

für TTR1 und TTR1000

Art.-Nr.: 437053

EAN: 4250035404496

Maße: ø10 mm, Länge 45 mm



Auswerteelektronik



IT1b

Innentaster

mit beleuchteter Impuls-Taste und 7 m Anschlussleitung,
2-adrig (für GA103 - GA501 V2)

Art.-Nr.: 436267
EAN: 4250035405899
Maße (BxHxT): 40x80x25 mm



SLÜ23/2

Minischlüsseltaster AP

2-polig, 2 Schließkontakte, PHZ 40 mm, 30/10, IP54

Art.-Nr.: 2902100
EAN: 4250035411951
Maße (BxHxT): 73,5x73,5x45 mm



SLÜ24/2

Minischlüsseltaster UP

2-polig, 2 Schließkontakte, PHZ 40 mm, 30/10, IP54

Art.-Nr.: 2902101

EAN: 4250035411968

Maße Blende(BxHxT): 90x100x2 mm

Maße Unterputzdose: ø60 mm, Tiefe: 55,5 mm



EL101

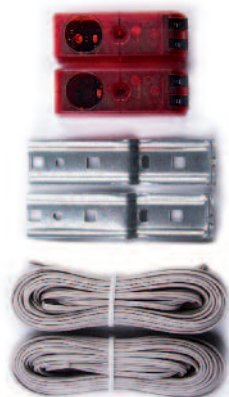
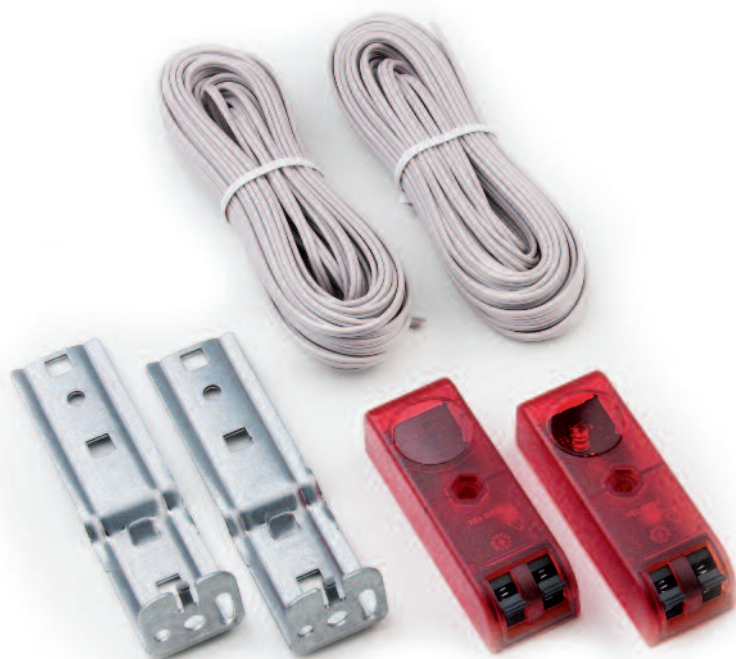
Einweg-Lichtschanke 24 V

für den Einsatz im Innenbereich als zusätzliche Sicherheitseinrichtung. Schutzart: IP 21, Anschlussleitung: 2 x 10 m, 2-adrig, für GA103-GA501 V2

Art.-Nr.: 436294

EAN: 4250035405813

Maße (BxHxT): 30x85x25 mm



EWLS AP4

Einweg-Lichtschanke 24 V

auf Putz, für Montage im Freien, IP 44, Optik 180°
verstellbar, perfekte Ausrichtung mittels LED, 24 V
AC/DC, synchronisierbar bis zu 4 Paare, Sender-
Empfänger, bis Reichweite 15 m, pro Paar, für alle
Antriebe außer GA103

Art.-Nr.: 2902148

EAN: 4250035410572

Maße (BxHxT): 110x36x31 mm



EL301

Einweg-Lichtschanke 24 V

Einweg-Lichtschanke 24 V, für den Einsatz im Innen- und Aussenbereich als zusätzliche Sicherheitseinrichtung. Schutzart: IP 65, Anschlussleitung: 2 x 10 m, 2-adrig für GA103-GA501 V2, DA20, DA40, DA40-L, C300-C800

Art.-Nr.: 436299

EAN: 4250035405820

Maße (BxHxT): 45x85x30 mm





TL40RD/GR

LED-Ampel ø125 mm

Stromsparende und langlebige LED-Ampeln
inklusive Halterung, um 180° schwenkbar, 230 V

Art.-Nr.: 637537

EAN: 4250035411906

Maße (BxH): 170x467 mm



SLK-L

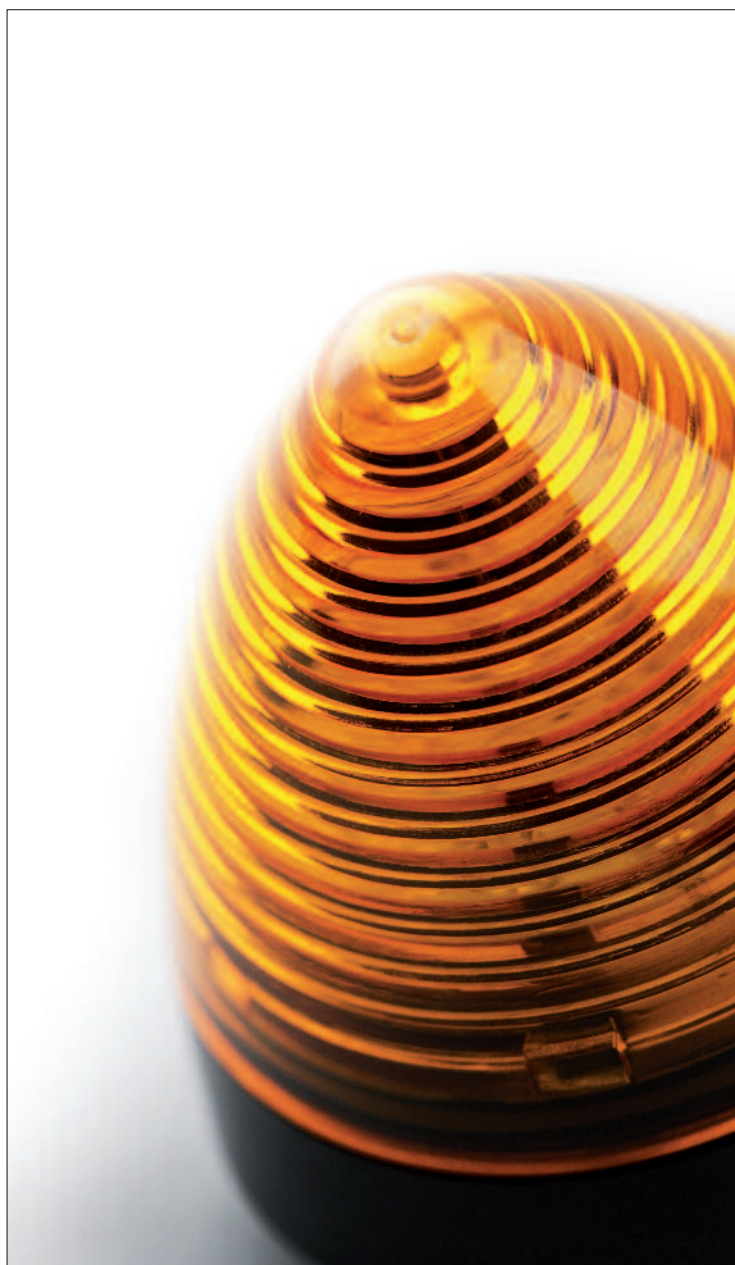
LED-Signalleuchte gelb

Betriebsspannung: 24 V DC verpolgeschützt, max. 0,5 W,
Schutzart: IP 65, für Boden und Wandmontage. Optional
Wandhalterung für rechtwinkelige Montage erhältlich
(WH-SLK)

Art.-Nr.: 436515

EAN: 4250035412033

Maße: ø58 mm, Höhe: 60 mm





BL RB

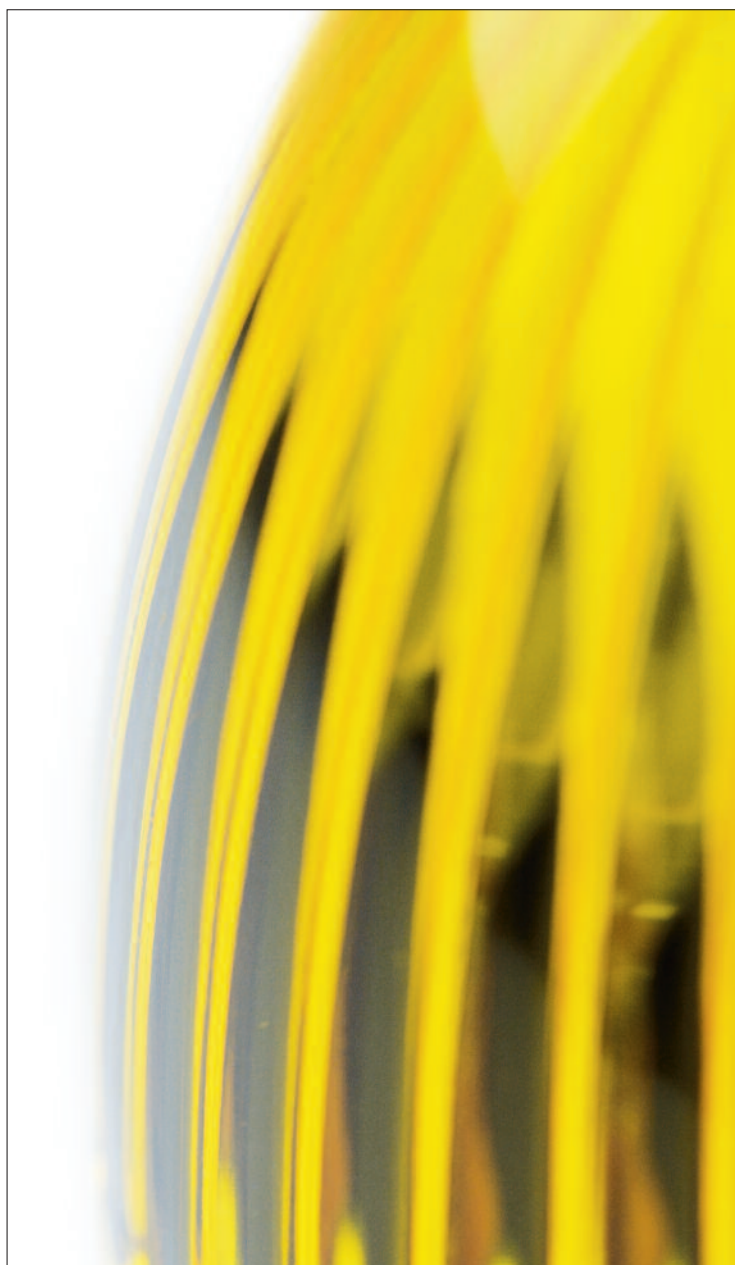
Blinkeleuchte gelb

mit Blinkgeber inkl. Leuchtmittel, 230 V, IP44

Art.-Nr.: 2902130

EAN: 4250035406803

Maße: ø95 mm, Höhe: 130 mm



Wir sorgen für Ihren Antrieb

Die Firma Berner Torantriebe ist seit mehr als 55 Jahren einer der führenden Hersteller für Torantriebe.

Mit der eigenen Produktion in Deutschland erfüllt die Firma Berner vielfältige Kundenwünsche und bietet praxisgerechte Lösungen.

Erstklassige Qualität und die damit verbundene Zuverlässigkeit der Berner-Produkte werden durch ausgewählte Bauelemente, Dauertests und die sorgfältige Endkontrolle sichergestellt.

Dies ist das Erfolgskonzept des Berner-Teams und das wichtigste Argument für eine gute Partnerschaft mit unseren Kunden.



Gesamtprogramm der Berner Qualitätsprodukte

Garagentorantriebe
Akku-/ Solarantriebe
Tiefgaragen- und Industrietorantriebe
Dreh- und Schiebetorantriebe
Laufwerke für Schiebetorantriebe
Torschränken
Parkplatzabsperren
Funk
Zubehör



Weitere Prospekte zu unseren Produkten



GA-line

Garagentorantriebe



GA-line

Tiefgaragen- und Industrietorantriebe



C-line D-line

Dreh- und Schiebetorantriebe



B-line

Torschränken und Parkplatzabsperren