



FALCON

Öffnungssensor für Industrietore



ANWENDUNGEN



TECHNOLOGIE

Radar

BESCHREIBUNG

Der **FALCON** ist ein Radarbewegungsmelder. Die Richtungserkennung optimiert die Funktion des Tores. Der FALCON erfasst alle Bewegungen, Personen und Parallelverkehr können jedoch bei Bedarf ausgeblendet werden. Die Ausblendung des Parallelverkehrs hilft bei der Einschränkung der Fehlauflösungen. Auf einer Montagehöhe von 7 m hat der FALCON ein Erfassungsfeld von 4 x 5 m. Auf einer Höhe von 3,5 m, erfasst der FLACON XL in einem Bereich von 4 x 2 m.

VIDEO

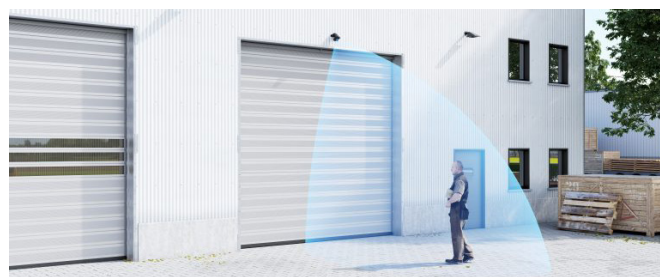


Entdecken Sie das Produktvideo auf dem YouTube-Kanal **BEA Sensors Europe**
<https://bit.ly/2MW5knm>



Energiesparend

Die Richtungserkennung verringert die Öffnungszyklen und ermöglicht die Einsparung von Energiekosten.



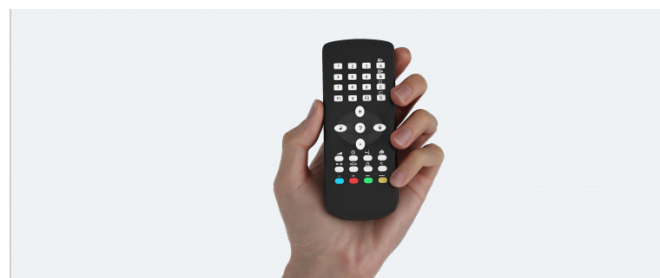
Fußgängerfilter

Dank der Personenausblendung ist es möglich, nur Fahrzeuge zu erfassen.



Parallelverkehrausblendung

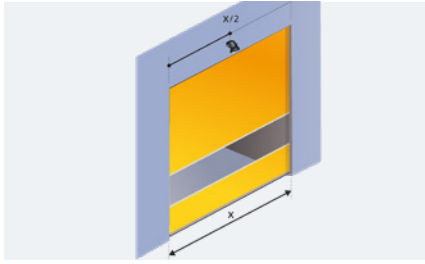
Parallelverkehrausblendung ist möglich um unerwünschte Erfassungen zu vermeiden.



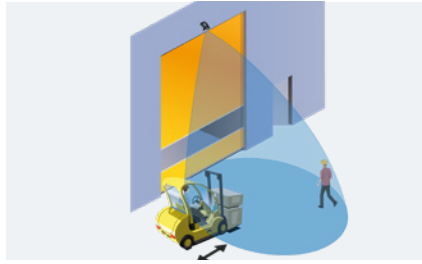
Plug & play

Bequeme Parametrierung dank des Druckknopfes und der Fernbedienung.

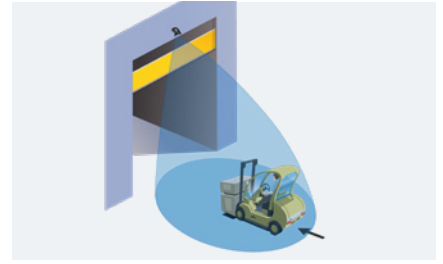
ANWENDUNGEN



Empfohlene Installation für optimale Leistung



Ausblendung des Parallelverkehrs



Ausblendung der Fußgänger, nur Fahrzeuge werden erfasst

ZUBEHÖR



BEA REMOTE CONTROL

Fernbedienung zur Parametrierung der BEA Sensoren.



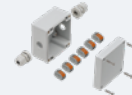
UNIVERSAL MONTAGEHALTERUNG BA

Universal Montagehalterung BA



LZR@-WIDESCAN BA

Zubehör für alternative Montage (Decke, Wand)



LZR@-WIDESCAN RETROFIT ADAPTER

Verdrahtungszubehör, um FALCON durch WIDESCAN für ähnliche Funktionen zu ersetzen

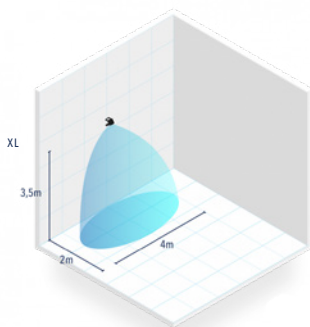
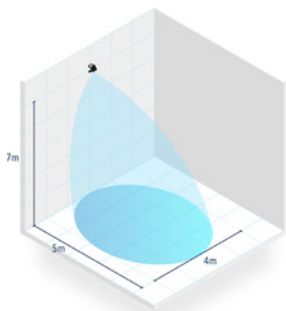
INSTALLATION

- Vereinfachte Montage (Plug & Play).
- Bequeme Parametrierung dank des Druckknopfes und der Fernbedienung.

VERSIONEN

- FALCON : Montage bis zu 7 m
- FALCON XL : Montage bis zu 3,5 m

TECHNISCHE DATEN



Technologie	Mikrowellen-Doppler-Radar
Sendefrequenz	24,150 GHz
Sendeleistung	< 20 dBm EIRP
Dichte der Sendeleistung	< 5 mW/cm ²
Erfassungsmodus	Bewegung
Erfassungsfeld	FALCON: 4 x 5 m ; FALCON XL: 4 x 2 m (typisch bei 30° und Feldgröße 9)
Min. Erfassungsgeschwindigkeit	5 cm/s
Stromversorgung	12V to 24V AC ±10%; 12V to 24V DC +30% / -10%
Netzfrequenz	50 bis 60 Hz
Leistungsaufnahme	< 2 W
Ausgang	Relais (Potentialfreie Relaiskontakte)
Max. Kontaktspannung	42V AC/DC
Max. Kontaktstrom	1A (resistiv)
Max. Schaltleistung	30W (DC) / 60VA (AC)
LED-Signal	Rot: Erfassung, Parameteranzeige; Grün: Wertanzeige
Montagehöhe	FALCON: 3,5 m - 7m FALCON XL: 2 m - 3,5 m
Schutzklasse	IP65
Temperaturbereich	von -30 °C bis + 60 °C
Abmessungen	127 mm (B) x 102 mm (H) x 96 mm (T)
Neigungswinkel	0° bis 180° senkrecht
Material	ABS und Polycarbonat
Gewicht	400 g
Kabellänge	10 oder 15 m
Normkonformität	Dieses Produkt entspricht allen geltenden EG-Richtlinien. Für weitere Informationen, siehe Konformitätserklärung.

DISCLAIMER Information is supplied upon the condition that the persons receiving it will make their own determination as to its suitability for their purposes prior to use. In no event will BEA be responsible for damages of any nature whatsoever resulting from the use of or reliance upon information from this document or the products to which the information refers. BEA has the right without liability to change descriptions and specifications at any time.

WWW.BEASENSORS.COM